

ПАСПОРТ № 8
ИНВЕСТИЦИОННОЙ ПЛОЩАДКИ
СТРОИТЕЛЬСТВА ПРОМЫШЛЕННОГО ПРЕДПРИЯТИЯ

1. Общая информация	
1.1. Тип площадки (краткое описание)	Северная часть города, с западной стороны граничит с ФКП «Тамбовский пороховой завод», с южной стороны - с территорией ТЭЦ, с северной стороны участка на расстоянии 50 м проходит граница территории ОАО «КЛКЗ», преобладает древесно-кустарниковая растительность
1.2. Кадастровый номер	68:25:0000071:108
1.3. Форма владения землей и зданиями (собственность, аренда, др.)	Земли, государственная собственность на которые не разграничена
1.4. Юридический (почтовый) адрес, телефон (код города), e-mail, website	393190 Тамбовская обл., г. Котовск, ул. Свободы, 8. post@g41.tambov.gov.ru , kotovsk.tambov.gov.ru
1.5. Лицо для контактов	Галцынов Дмитрий Геннадиевич
1.6. Должность	Заместитель главы администрации города
1.7. Телефон	(47541) 4-43-68
1.8. Факс	(47541) 4-38-40
1.9. Электронная почта	dgalcinov@mail.ru
1.10. Веб-сайт	kotovsk.tambov.gov.ru
2. Месторасположение площадки	
2.1. Адрес площадки	г.Котовск, пр. Железнодорожный, 8/1
2.2. Расположение на территории действующей организации	отсутствует
2.3. В черте города	Зона промышленных предприятий. 200 м от индивидуальной жилой застройки
2.4. Удаленность от г. Тамбова, км	20
2.5. В охранной зоне объектов культурного наследия (памятников истории и культуры), непосредственно в объектах культурного наследия	Отсутствует
2.6. Удаленность от автомагистрали, км	0,05
2.7. Удаленность от железнодорожной станции, км	0,43
2.8. Удаленность от аэропорта, км	50
2.9. Близлежащие производственные объекты (промышленные, сельскохозяйственные, иные) и расстояние до них, км	С западной стороны граничит с существующим предприятием ФКП «Тамбовский пороховой завод», с южной стороны – с территорией ТЭЦ, с северной стороны участка на расстоянии 50м проходит граница территории ОАО «КЛКЗ»
2.10. Расстояние до ближайших жилых домов, км	0,2

3. Характеристика инвестиционной площадки

3.1 Площадь, га	9,7
3.2. Наличие зданий и сооружений (перечислить)	отсутствуют
3.3.Возможность расширения	отсутствует
3.4.Категория земель (земли сельскохозяйственного назначения; земли поселений; земли промышленности, энергетики, транспорта, связи, радиовещания, телевидения, информатики, земли для обеспечения космической деятельности, земли обороны, безопасности и земли иного специального назначения; земли особо охраняемых природных территорий и объектов; земли лесного фонда; земли водного фонда; земли запаса)	Земли населенных пунктов
3.5. Функциональная зона	
3.6. Наличие ограждений (есть, нет)	Частично с северной стороны
3.7.Рельеф, вид грунта (ровная, наклонная, террасная, уступами)	Ровный, песчаный
3.8. Текущее использование площадки	Не используется
3.9. Предполагаемые направления использования	Промышленные предприятия, II-III класс вредности, имеющие санитарно-защитную зону 300-500м в соответствии с САНПИНОм 2.2.1/2.1.1.1200-03

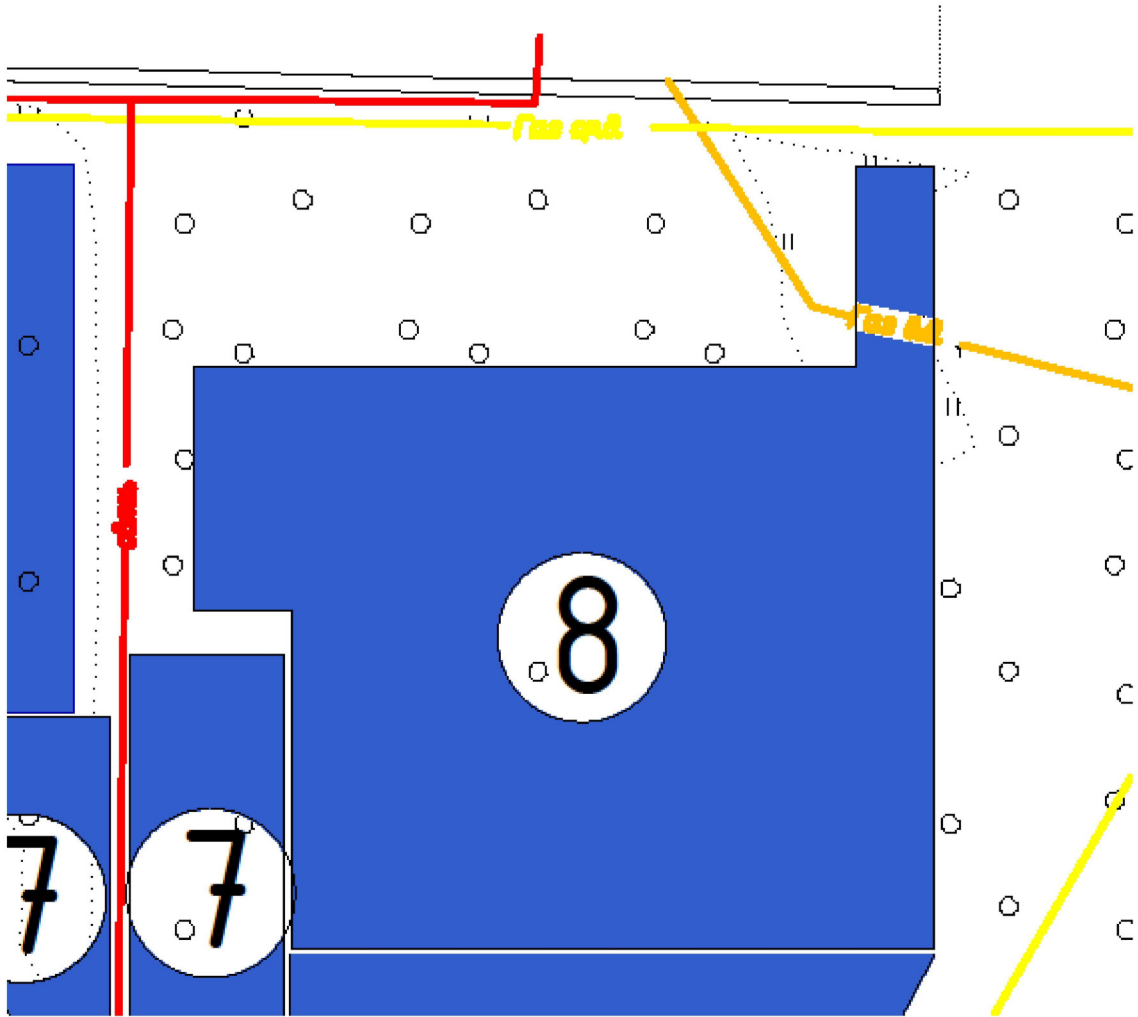
4. Инфраструктура

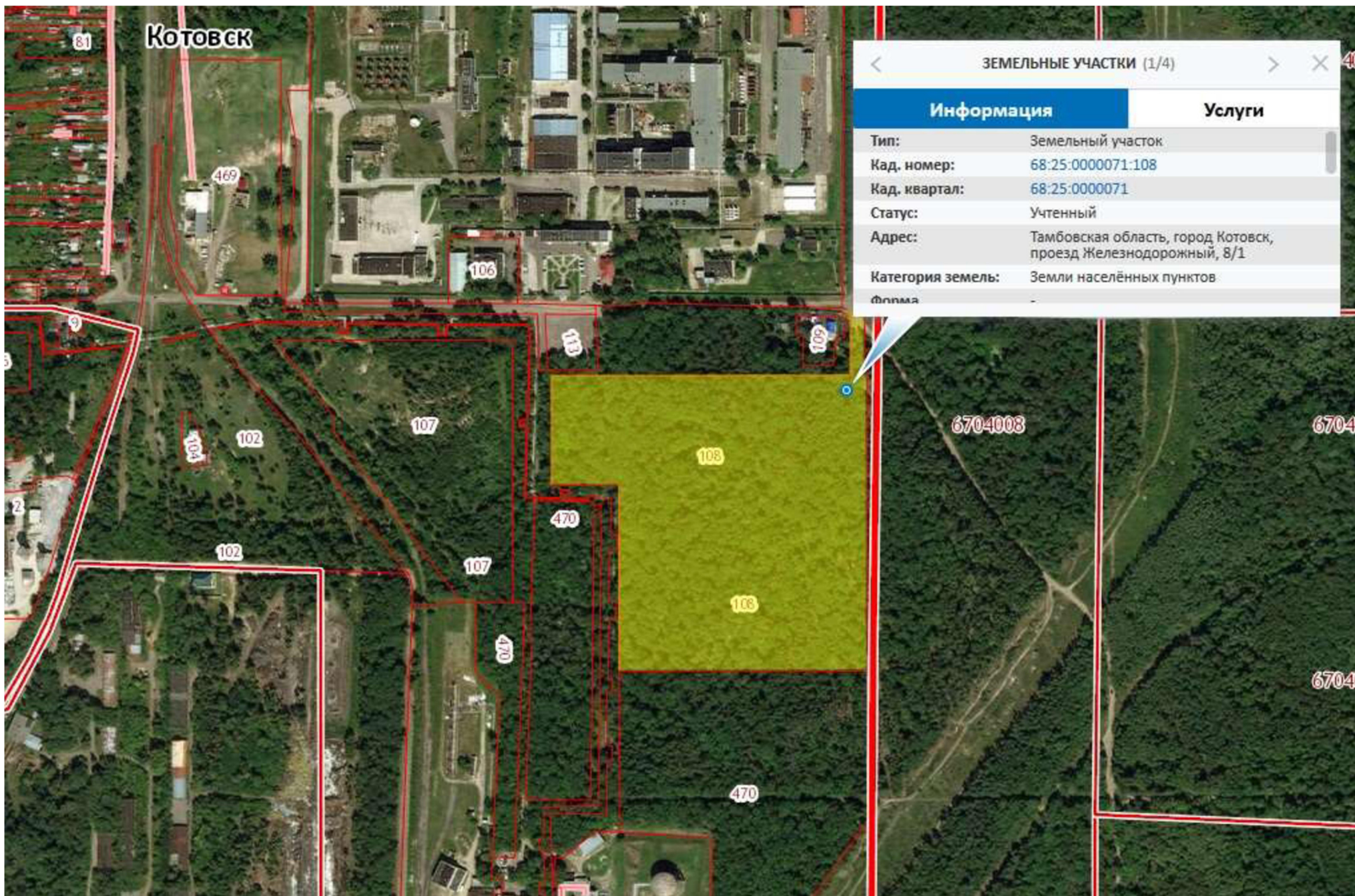
Ресурс	Наличие	Единица измерения	Мощность	Удаленность площадки от источника, м	Возможность увеличения мощности (до)	Возможность периодического отключения
Водоснабжение	отсутствует	куб м/год	262080	100 м	нет	есть
Электроэнергия	отсутствует	кВт	ТЭЦ	200 м	-	-
Отопление	имеется	Гкал/час	15	500м, при условии строительства теплотрассы от источника	есть	есть
Канализация	отсутствует	куб.м/год	-	100 м	-	-
Газ	имеется	куб.м/год	Низкого давления; Среднего давления; Высокого давления 83563234	- 50 м 200 м	есть	есть
Пар	-	Бар	-	-	-	-
Очистные сооружения	-	куб.м/год	-	-	-	-
Сжатый воздух	-	куб.м/год	-	-	-	-

5. Коммуникации на территории

5.1.Автодороги (тип, покрытие, протяженность)	Асфальт, в 50 м
---	-----------------

5.2. Железнодорожная ветка (тип, покрытие, протяженность)					Наличие по границе территории с западной стороны - 280 м.п. линии железной дороги, ведущей к территории ТЭЦ		
5.3. Сети телекоммуникаций (телефон, Интернет, иное)					есть		
6. Здания и сооружения на территории							
Название объекта	Площадь, кв.м	Этажность	Высота потолка, м	Тип конструкций, стен	Степень завершенности (% или иное)	Год постройки и оценка текущего состояния	Как используется в настоящее время, %
7. Трудовые ресурсы (численность населения ближайших населенных пунктов)							
29,7 тыс. чел.							
8. Условия приобретения (пользования) площадки (покупка, аренда и т.д.)							
8.1. Условия аренды (приобретения) участка				Аукцион с подачей предложений о цене права заключения договоров аренды земельных участков			
8.2. Расчетная стоимость аренды				по результатам аукциона			
8.3. Прочие затраты, связанные с приобретением площадки (топографическая съемка, составление кадастрового плана, межевание и т.д.)							





КОТОВСК

81

469

106

9

113

101

101

102

107

108

6704008

67040

2

102

107

470

108

67040

470

470

40